

Roche

Centro Logístico

Sistema de gestión de procesos con visualización, sistemas de control para instalación de transporte de palets, instalación de transporte de contenedores e instalaciones de seguridad de Roche Diagnostics GmbH – Mannheim (Alemania)



| El proyecto

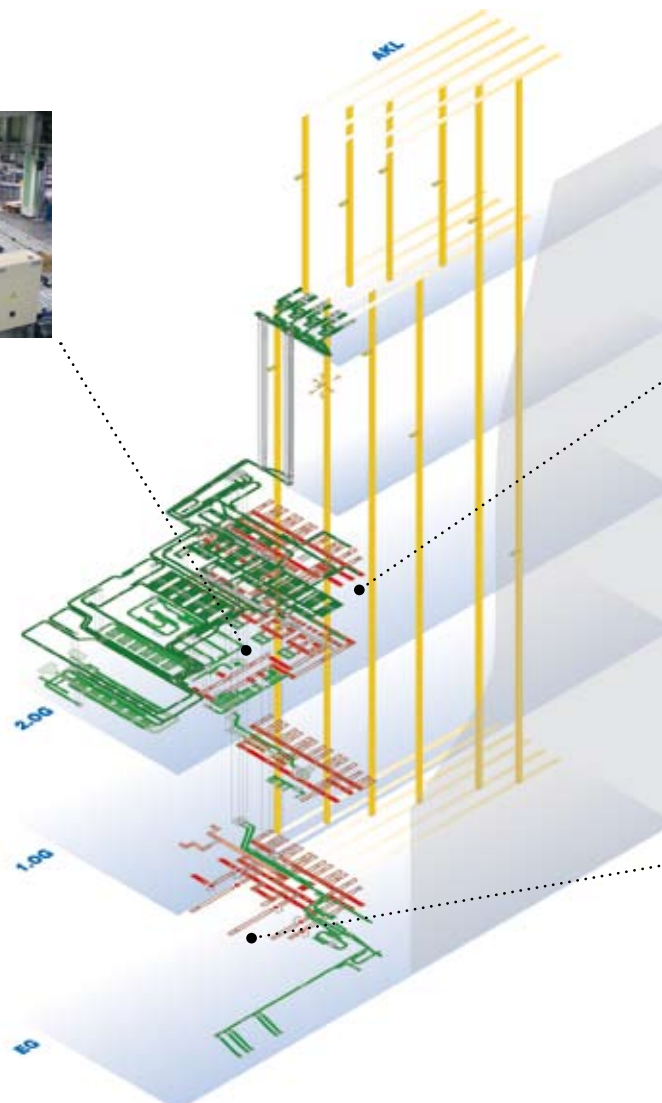
Roche Diagnostics GmbH es el Número Uno a escala mundial en el negocio del diagnóstico. A partir del Centro Logístico en Mannheim se abastecen de reactivos, instrumentos y recambios a las filiales que tiene Roche en 170 países así como a los clientes en Europa. Cada día salen de este centro en Mannheim más de 4.000 envíos. Mediante la ampliación del Centro Logístico se pretende cubrir el crecimiento de la demanda previsto para los años venideros. Aberle Automation recibe, bajo la coordinación del contratista general, TGW Transportgeräte GmbH & Co.KG, el encargo de suministrar los sistemas de control completos de las instalaciones de seguridad y de manutención. El Sistema de Gestión de Procesos necesario es suministrado por Aberle Automation por encargo de Retail Solutions GmbH. La realización del proyecto duró doce meses.

| Los componentes integrados

El Sistema de Gestión de Procesos (SGP) coordina y controla, como sistema subordinado del Sistema de Gestión de Pedidos, los flujos de materiales del sistema de manutención y de los controles de las máquinas. Forma parte del Sistema de Gestión de Procesos un complejo sistema de visualización que está instalado en unos 50 clientes SGP. Los controles subordinados están realizados con Siemens S7-400 y con Profibus-DP/ASI-Bus. El manejo manual del sistema de transporte de palets se realiza con paneles Siemens MP170 de última generación. Los códigos de barras se registran mediante 250 escáneres marca Sick CLV430/450 conectados en serie con el controlador de red del tipo CLX200. Teniendo en cuenta la gran extensión de la instalación y los complejos requerimientos de seguridad se emplearon cuatro controles de seguridad Pilz PSS3006-ETH con conector para el sistema de bus seguro Safety-Bus.



→ Puestos de trabajo de albaranes

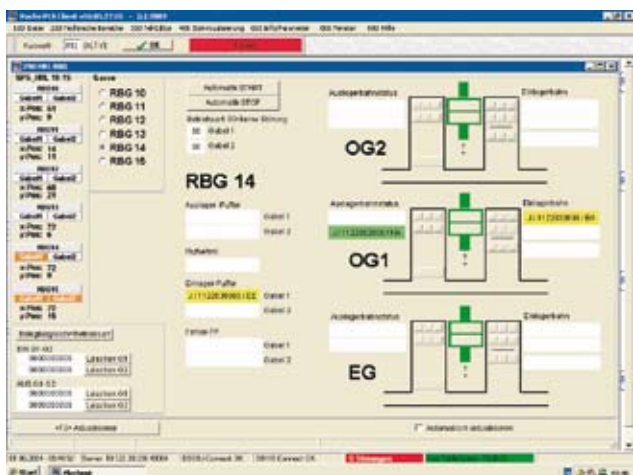
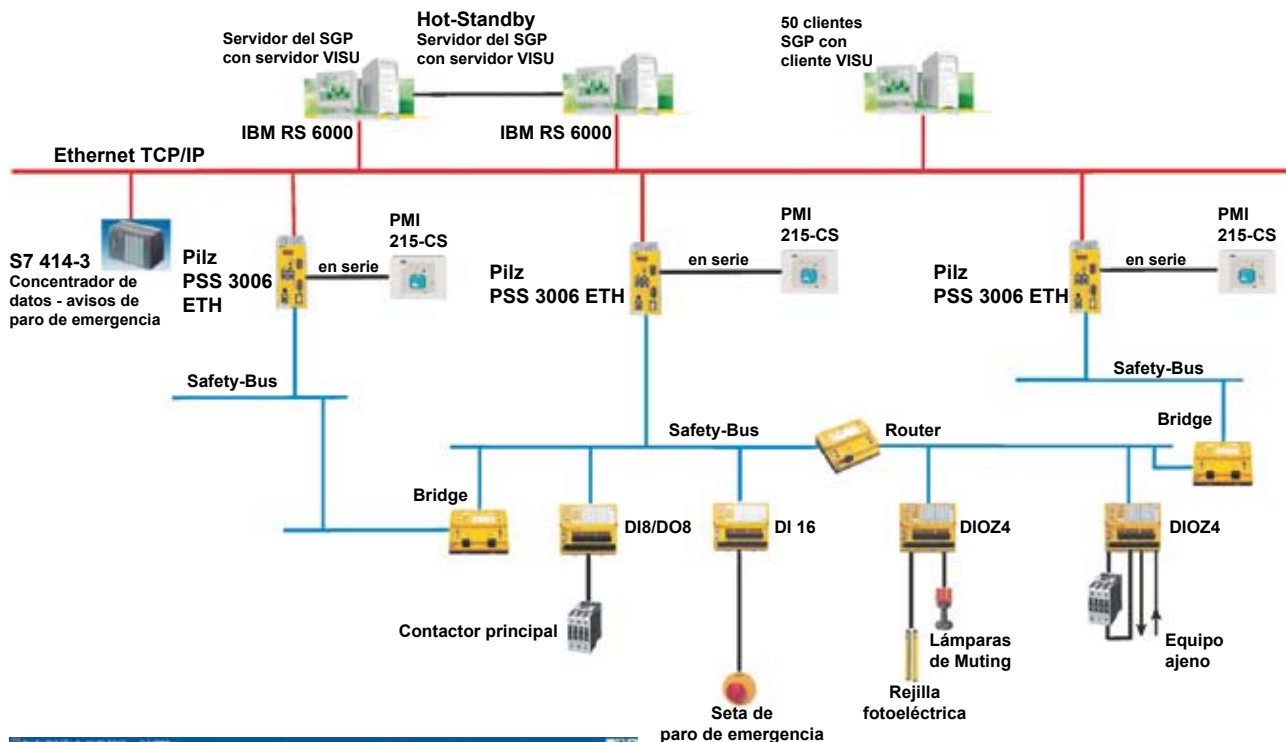


→ Carro de traslación

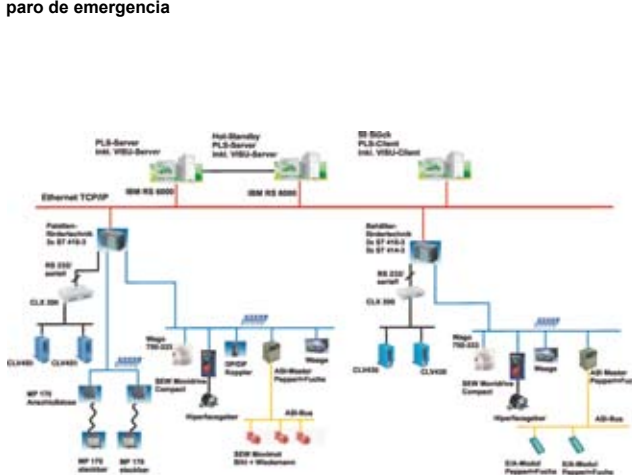


→ Recepción de Mercancías

| Configuración del sistema de control



→ Pantalla del SGP - estado de ocupación transelevadores del almacén automático autoportante



→ Configuración del sistema de control - instalaciones de seguridad

| La solución

Dada la gran complejidad de la instalación se equiparon los 2.000 accionamientos del sistema de transporte de palets con controles de motor SEW Movimot descentralizados, aptos para ASI. El sistema de manejo manual permite manejar tres diferentes sistemas de control con una misma unidad de manejo. En los paneles portátiles MP170 están instalados unos diálogos sencillos y fácilmente inteligibles. Los 2.000 accionamientos del sistema de transporte de contenedores se activan, de manera convencional, a través de armarios de distribución descentralizados en el campo. Las 400 setas de paro de emergencia, los registros de mantenimiento y las puertas de seguridad que se encuentran en la instalación están integradas con la ayuda de 98 módulos de entrada/salida a través del bus de seguridad.

Los expertos en Logística

| Aberle Automation GmbH & Co. KG
Daimlerstraße 40, 74211 Leingarten
Tel. +49(0)7131/9059-0
Fax +49(0)7131/9059-59
E-Mail info@aberle-automation.com
www.aberle-automation.com

| Aberle Automatización España S.L.
C/ Pagesía 22-24, 08191 Rubí (BCN)
Tel. +34 933 967 809
Fax +34 935 886 113
E-Mail info-es@aberle-automation.com
www.aberle-automation.com

| Las ventajas

El sistema de automatización realizado por Aberle se basa en un concepto universal completo que facilita la comprensión rápida y la aceptación de la instalación, tanto por los operadores de la misma como por el personal de mantenimiento. La solución completa realizada permite a Roche incrementar, considerablemente, la cifra de pedidos preparados por día. De este modo se satisfacen, ya en la actualidad, las necesidades que tendrá que afrontar Roche ante un mercado de ventas en crecimiento permanente.

