

Wir liefern Logistikanlagen, die Sie wirklich weiterbringen.

Als spezialisierter Generalunternehmer plant und realisiert die Aberle Gruppe maßgeschneiderte Automatisierungsprojekte. Ob komplette Abwicklung aus einer Hand, Lösung von einzelnen Projekten oder Sanierung Ihrer Anlage – wir sind der richtige Ansprechpartner.

Dabei konzentriert sich das Team von **Aberle Logistics** schwerpunktmäßig auf die ganzheitliche Lösung von komplexen Automatisierungsherausforderungen. Die Experten von **Aberle Automation** sind spezialisiert auf Anlagen-Modernisierungen und Prozess-Management-Systeme. **Aberle Robotics** bindet zukunftsweisende Robotertechnologien in Ihre Prozesse ein.

REFERENZEN

Seit vielen Jahren vertrauen namhafte, internationale Groß- und mittelständische Unternehmen aus allen Branchen auf unsere Lösungen. Tendenz steigend.

ALUMINIUMINDUSTRIE

| Hydro Aluminium GmbH,
Bremen-Uphusen, Raeren, Bellenberg
| Aluminium Laufen AG, Laufen (Schweiz)
| Pandolfo Aluminium s.p.a., Lentiai (Italien)
| Capral Aluminium Limited, Brisbane
(Australien)
| Profilgruppen Extrusions AB, Aseda,
(Schweden)
| Extrual Extruidos del Aluminio S.A.,
Albacete (Spanien)
| Metales Extruidos S.A., Valladolid
(Spanien)

AUTOMOTIVE

| Porsche AG
| Daimler AG
| Volkswagen AG
| BMW AG
| Audi AG
| Brose Fahrzeugteile GmbH & Co. KG
| ZF Trading GmbH
| Weber Automotive GmbH, Markdorf
| ZBG Motorentechnik GmbH & Co. KG,
Bruck i. d. Opf.
| Wagner AG, Waldstadt (Schweiz)

CHEMIE UND PHARMAINDUSTRIE

| Roche Diagnostics GmbH, Mannheim
| Pfizer GmbH, Freiburg
| UZIN Utz AG, Ulm
| BASF AG, Ludwigshafen
| Merck KGaA, Darmstadt

HANDEL / VERSAND

| Hama GmbH & Co. KG, Monheim
| Bauerfeind AG, Zeulenroda
| Verlagsgruppe Weltbild GmbH, Augsburg
| Inditex Gruppe (Spanien)
| H&M Hennes & Mauritz Logistik GmbH
& Co. KG, Hamburg
| Meyer & Meyer Internationale Spediteure
GmbH & Co. KG, Osnabrück

LEBENSMITTELINDUSTRIE

| Griesson - de Beukelaer GmbH & Co. KG,
Polch und Kahla
| Nestlé Deutschland AG, Singen
| Gordon Food Service, USA
| FrieslandCampina Germany GmbH,
Heilbronn

PRODUKTIONSINDUSTRIE

| BSH Bosch und Siemens
Hausgeräte GmbH, Bretten
| Andreas Stihl AG + Co. KG, Ludwigsburg



Die Experten für Intralogistik

Mit uns sind Sie automatisch ein Stück voraus.

Aberle Automation GmbH & Co. KG
Daimlerstraße 40, 74211 Leingarten
Tel. +49 7131 9059-0
Fax +49 7131 9059-59
www.aberle-automation.com

Aberle Logistics GmbH
Spandauer Straße 40, 57072 Siegen
Tel. +49 271 7030546-0
Fax +49 271 7030546-59
www.aberle-logistics.com

Aberle Robotics GmbH
Daimlerstraße 38
74211 Leingarten
Tel. +49 7131 9059-500
Fax +49 7131 9059-519
www.aberle-robotics.com

ABERLE WELTWEIT
Deutschland
Spanien
Russland
Thailand

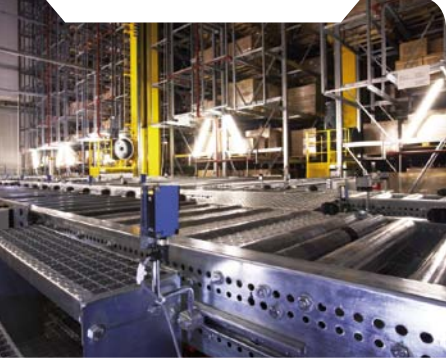
REALISIERTE PROJEKTE, WELTWEIT

Deutschland
Schweiz
Österreich
Belgien
Niederlande
Dänemark
Türkei
Frankreich
Italien
Schweden
Spanien
Polen
USA (Pennsylvania,
New York, Michigan)
Australien
Vereinigte Arabische Emirate
Russland
China

LOGISTICS

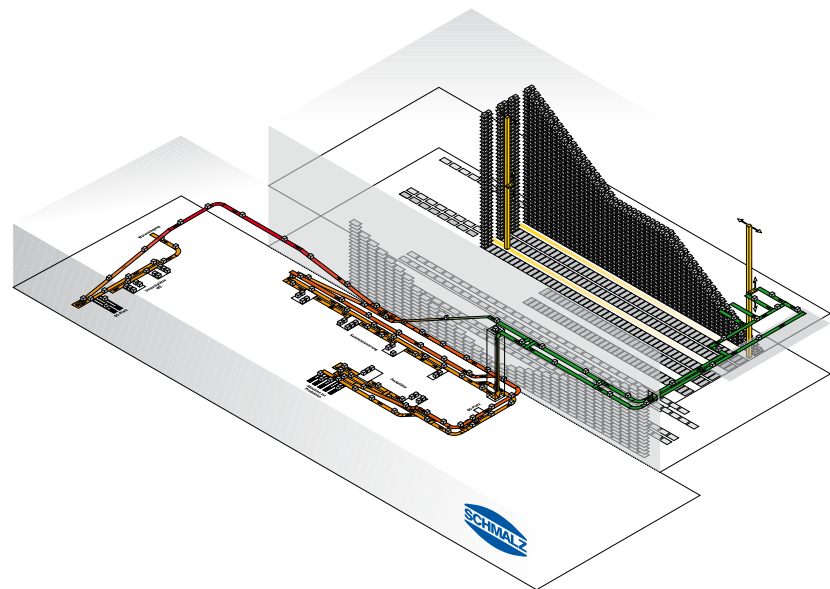
Geben Sie sich bei Ihrer Neuanlage nur mit dem Besten zufrieden.

Palettenfördertechnik



Automation ist aktueller denn je. Immer komplexere Prozesse in Produktion, Lager und Distribution müssen aufeinander abgestimmt werden. Als Generalunternehmer und Systemintegrator entwickeln und realisieren wir angepasste einfache bis hochkomplexe Automatisierungsprojekte. Als kompetenter Partner sind wir in nahezu allen Branchen vorne mit dabei. Damit Sie vorne bleiben.

Unsere Logistikexperten sorgen dafür, dass Ihre Generalunternehmer-Projekte ein technischer und wirtschaftlicher Erfolg werden. Wir geben uns erst zufrieden, wenn Ihre Anlage läuft. Und zwar perfekt läuft.



3D Übersicht, Neubau Lager und Fertigung für J. Schmalz GmbH

Kartonfördertechnik



Behälterfördertechnik



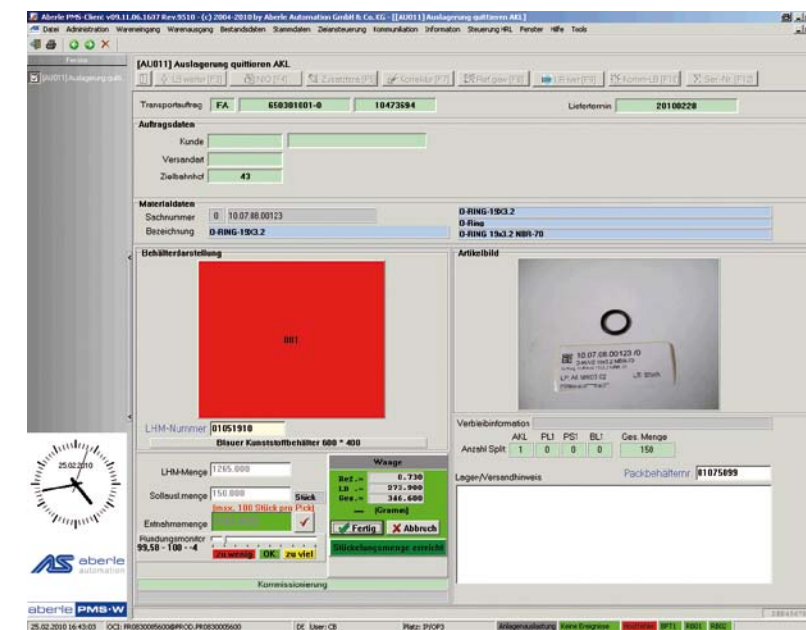
Automatisches Kleinteilelager



AUTOMATION

Holen Sie aus Ihrer Anlage deutlich mehr raus.

Als Experten für die Optimierung Ihrer Logistikprozesse verkaufen wir Ihnen nicht gleich eine Neuanlage, wenn sich die Leistung Ihrer bestehenden Anlage mit gezielten Maßnahmen nachhaltig steigern lässt. In kürzester Zeit realisieren wir Anlagenmodernisierungen oder die Einführung von effizienten Prozess-Management-Systemen. Ob Materialfluss, Lagerverwaltung oder Visualisierung – wir entwickeln aus bewährten Komponenten Ihre individuelle Software-Lösung. Und sorgen für die problemlose Einbindung in das bestehende Umfeld.



Auf einen Blick alles im Griff. Visualisierung für die Kommissionierung.

WinCC Anlagensvisualisierung und Statistik Energieverbrauch



Kran-Automation



ROBOTICS

Profitieren Sie von zukunftsweisenden Robotertechnologien.

Prozess-Management-Systeme

aberle PMS·M

Materialflusssystem (MFS) Materialflussrechner (MFR)
Optimierte Warenflusssteuerung voll-automatischer Fördertechnikanlagen.

aberle PMS·W

Warehouse Management System (WMS) / Lagerverwaltungssystem (LVS) Lagerverwaltungsrechner (LVR)
Optimale Umsetzung aller lagerrelevanten Prozesse und Verwaltung von Warenlagern und Distributionszentren.

aberle PMS·V

Visualisierungssystem
Optimiertes Bedienen und Beobachten vollautomatischer Fördertechnikanlagen mit Statistik- und Reportingfunktionen.

aberle PMS·R

Roboterleitsystem
Komplette Disposition von Produktionsschritten innerhalb einer Fertigungslinie – Koordinierung und Optimierung von Roboterfahrwegen.

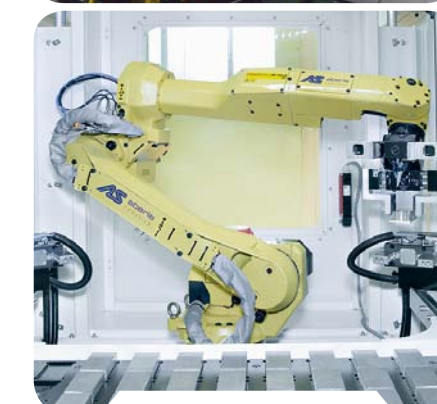
aberle PMS·T

Transportleitsystem (TLS)
Transportleitsystem für optimierten Transport mit Stellplatz- und Auftragsverwaltung.

aberle PMS·E

Energiemanagement
Energieoptimierte Anlagensteuerung

Beladung in einer Fertigungskette



Robodrill Solution

Damit die Automation in der Produktion noch effizienter wird, müssen Roboter immer mehr leisten. Aberle Robotics stellt die Systeme der Zukunft bereit. Intelligente Roboter, die sehen und erkennen, begreifen und im richtigen Moment zugreifen können. In bestehende Anlagen integriert, optimieren sie Materialfluss und Ablaufkette, minimieren die Worker-Nebenzeiten und tragen zu höherer Produktionsqualität bei.



AR FANUC Robodrill Solution

Die Anwendungsbereiche: Sondermaschinen, Werkzeugmaschinen, Montagelinien, Palettierlösungen, Fabrikautomation

AR ECO-Cell: Entgraten und Prüfen



Palettierroboter mit Querverfahrgen

