



Suministramos instalaciones logísticas que, sin duda alguna, llevarán adelante a su empresa. Soluciones eficientes para procesos complejos.



Las hormigas son consideradas el prototipo del trabajo y de la eficiencia.

| PERFIL DE LA EMPRESA | LO MISMO DA QUE SEA UNA INSTALACIÓN NUEVA O UNA MODERNIZACIÓN, QUE ACTUEMOS COMO CONTRATISTA GENERAL O COMO SUBCONTRATISTA: ENCAMINAMOS SU SOLUCIÓN LOGÍSTICA CON ORIENTACIÓN HACIA EL FUTURO Y LE GUIAMOS A LA META. LE ASESORAMOS Y ESTAMOS A SU LADO, DESDE LA ELABORACIÓN DEL CONCEPTO HASTA LA ENTREGA DE LA INSTALACIÓN ACABADA. CUENTE CON NUESTRA ESPECIALIZACIÓN BIEN FUNDADA, NUESTRA EXPERIENCIA Y NUESTRO COMPROMISO, NUESTRA FIABILIDAD Y NUESTRA TRANSPARENCIA.





Cuadro directivo:
Achim Aberle, Mark Aberle,
Wilfried Aberle, Andreas Ebert
(de izquierda a derecha)

NUESTRO OBJETIVO: EL PERFECCIONAMIENTO DE SUS PROCESOS

Solo nos damos por satisfechos cuando su instalación funciona, y lo hace a la perfección. Como contratista general especializado planificamos y realizamos proyectos de automatización altamente complejos, adaptados especialmente a sus necesidades. Le ofrecemos la gestión completa de una mano. Pero también estamos disponibles para la solución de proyectos parciales o para el saneamiento de sus instalaciones. Naturalmente, con el correspondiente soporte durante todo el ciclo de vida de la instalación. El equipo de Aberle Automation se concentra en encontrar la solución idónea de retos de automatización complejos. Entre nuestros clientes contamos cada vez con más empresas multinacionales de renombre, pero también con pequeñas y medianas empresas que, desde hace muchos años, depositan su confianza en nuestra experiencia y fiabilidad.

LOS PRINCIPIOS QUE GUÍAN NUESTRA FORMA DE ACTUAR

- | En el centro de atención se encuentra el cliente con su deseo de solución
- | Desarrollamos soluciones para nuestros clientes aportándoles el mayor beneficio posible y un rápido retorno de sus inversiones
- | Conservamos la flexibilidad en los procesos de nuestros clientes posibilitando un crecimiento continuo
- | Calidad y seguridad
- | Servicio personalizado y competente

SEDES

Sede central

Aberle Automation GmbH & Co. KG
Daimlerstraße 40, 74211 Leingarten
Tel. +49(0)7131 9059-0
Fax +49(0)7131 9059-59

E-Mail info@aberle-automation.com
www.aberle-automation.com

Sucursales

Bergstraße 2
66994 Dahn
Tel. +49(0)6391 9240-30
Fax +49(0)6391 9240-59

Westfalendamm 100
44141 Dortmund
Tel. +49(0)231 958047-0
Fax +49(0)231 958047-28

Kolumbusstraße 1
71063 Sindelfingen
Tel. +49(0)7031 688461-0
Fax +49(0)7031 688461-99

Filiales

AS Aberle Automatización
España S.L.
P.I. Molí de la Bastida
Carrer de la Pagesia 22-24
08191 Rubí (BCN)
Tel. +34 933 967 809
Fax +34 935 886 113

Aberle Robotics GmbH
Robert-Bosch-Str. 8
73037 Göppingen
Tel. +49(0)7161 50469-0
Fax +49(0)7161 50469-19



PROYECTOS REALIZADOS A ESCALA MUNDIAL

- Alemania
- Suiza
- Austria
- Bélgica
- Países Bajos
- Dinamarca
- Francia
- Italia
- España
- Polonia
- EE.UU. (Pennsylvania, Nueva York, Michigan)
- Australia
- Emiratos Árabes Unidos
- Rusia
- China

GERENCIA

Área	I	Dirección general	Software/Técnica	Comercial	Ventas/Marketing
------	---	-------------------	------------------	-----------	------------------

ÁREAS OPERATIVAS

Área	I	Sistemas para aeropuertos	Automóvil	Intralogística	Logística & Retrofit
Lugar	I	Dortmund	Leingarten	Leingarten	Leingarten

DEPARTAMENTOS

Departamento	I	Software	Hardware	IT	Fabricación
Lugar	I	Leingarten	Leingarten	Leingarten/Dahn	Leingarten



0 101100100111110101110010010011
00010110010011111010111001001001100101001010
11010111001001

Una logística inteligente requiere una comunicación inteligente. Nosotros suministramos el software inteligente.



| SISTEMAS DE GESTIÓN DE PROCESOS | FLUJO DE MATERIALES, GESTIÓN DE ALMACENES, TRANSPORTE INTERNO O VISUALIZACIÓN: OFRECEMOS SISTEMAS DE GESTIÓN DE PROCESOS PARA SECTORES Y APLICACIONES DE LA MÁS DIVERSA ÍNDOLE. A PARTIR DE COMPONENTES PROBADOS DESARROLLAMOS SU SOLUCIÓN PERSONALIZADA DE SOFTWARE Y GARANTIZAMOS UNA IMPLEMENTACIÓN SIN PROBLEMAS EN EL ENTORNO EXISTENTE.

SISTEMAS DE GESTIÓN DE PROCESOS



aberle PMS·M

Sistemas de Flujo de Materiales (SFM) Ordenadores de Flujo de Materiales (OFM)

aberle.PMS-M: Sistema de flujo de materiales para el control óptimo del flujo de mercancía en instalaciones de manutención completamente automatizadas.

El sistema de flujo de materiales recibe las órdenes de transporte de un sistema de host superior, las convierte en órdenes concretas para los distintos componentes de la instalación y optimiza el flujo de material de la instalación.

El sistema se ocupa de la optimización de los recorridos para el almacenamiento y desalmacenamiento del material por los transelevadores, grúas automáticas o carros transfer.

El sistema de flujo de materiales reacciona, de manera flexible, a las diferentes situaciones de la instalación (p.ej. averías). El sistema administra los puntos de comunicación (escáneres o RFID), recorridos, unidades de transporte (contenedores, palets, cajas de cartón etc.), equipos, puestos de trabajo así como los pulmones y tramos de acumulación.

El sistema aberle.PMS-M asegura el desarrollo sin problemas de la manutención y es el componente central de la instalación de transporte automático.

aberle PMS·W

Warehouse Management System (WMS) / Sistema de Gestión de Almacenes (SGA). Ordenador de Gestión de Almacenes (OGA)

aberle.PMS-W: Sistema de gestión de almacenes, para el control óptimo de todos los procesos relevantes, y la administración de almacenes de mercancías y centros de distribución.

El sistema de gestión de almacenes garantiza una administración eficaz de artículos (inclusive lotes), pedidos, y de las zonas de almacenamiento (entrada y salida de mercancías, picking y expedición).

El sistema gestiona tanto a almacenes automatizados autoportantes (ALA), como almacenes automáticos para piezas pequeñas (APP), como almacenes manuales que trabajan con sistema de gestión de carretillas elevadoras o picking manual mediante escáner de radiofrecuencia.

En combinación con el sistema de flujo de materiales aberle.PMS-M, el sistema de gestión de almacenes aberle.PMS-W es el instrumento idóneo para la administración y gestión completa de su almacén automático.

aberle PMS·T

Sistema de Gestión de Transporte (SGT)

aberle.PMS-T: Sistema de gestión de transporte para el transporte optimizado con administración de las ubicaciones y de las órdenes de producción.

El sistema de gestión de transporte es un producto combinado del sistema de flujo de materiales, del sistema de gestión de almacenes, del sistema de administración de órdenes de producción y planificación de la producción.

El sistema fue desarrollado con el fin de integrar, de manera óptima, el flujo de materiales en las instalaciones de producción automatizadas y así maximizar las capacidades de fabricación.

Todo bajo control de un vistazo. Ocupación, estado de los datos técnicos, alimentación de las ubicaciones de embalaje. Por ejemplo, en este sistema de gestión de transporte en una fábrica de extrusión de aluminio. >>



aberle PMS-V

Sistema de visualización

aberle.PMS-V: Sistema de visualización para el manejo óptimo y la observación de una instalación de manutención completamente automatizada con funciones de estadísticas e informes.

La interfaz entre la instalación y el operario es la visualización de los procesos o un sistema SCADA (= Supervisory Control and Data Acquisition). Se representan gráficamente los estados de servicio actuales y los fallos de la instalación en tiempo real. De este modo se puede localizar y solucionar cualquier problema de manera rápida y sencilla y se aumenta el grado de disponibilidad de la instalación.

Los sistemas de visualización se pueden realizar en base a Siemens WinCC, Wonderware InTouch o bien en base a un sistema propio, desarrollado por Aberle.

INFORMACIÓN GENERAL

Sistemas operativos

Nuestros sistemas de gestión de procesos funcionan bajo Microsoft Windows.

Bases de datos

Como partner de Oracle solemos utilizar, preferentemente, bases de datos Oracle.



Disponemos de una amplia experiencia con servidores Microsoft SQL.

Disponibilidad

Desde el 'Stand-Alone', pasando por el 'Cold-Stand-By', hasta los Clusters de Alta Disponibilidad: ¡Todo es posible!

DISEÑO / CONCEPCIÓN DE SOFTWARE

Basado en componentes

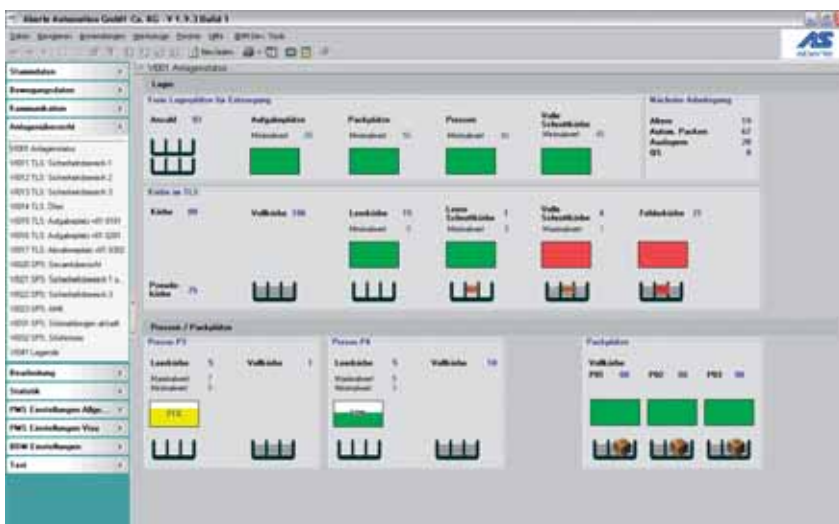
Cualquier adaptación y ampliación de los sistemas de gestión de procesos se puede realizar con toda flexibilidad, gracias al modelo basado en componentes.

Orientado al cliente

El manejo y las estrategias se ajustan, como un traje hecho a medida, a las necesidades individuales de nuestros clientes.

Versátil

Los sistemas de host ya existentes pueden conectarse sin problema alguno. Los sistemas de control subordinados se integran en el sistema completo.



Automatización para todos los sectores.
Con nosotros logrará estar a la
vanguardia automáticamente.



Las hormigas son unos auténticos especialistas del transporte. Son capaces de lev

| INTRALOGÍSTICA | HOY EN DIA EL TEMA DE LA AUTOMATIZACIÓN ES MÁS ACTUAL QUE NUNCA. PROCESOS DE PRODUCCIÓN, ALMACENAJE Y DISTRIBUCIÓN CADA VEZ MÁS COMPLEJOS SE TIENEN QUE ADAPTAR EL UNO AL OTRO. DESARROLLAMOS Y REALIZAMOS PROYECTOS DE AUTOMATIZACIÓN ADAPTADOS, DESDE EL PROYECTO MÁS SENCILLO HASTA EL PROYECTO ALTAMENTE COMPLEJO. COLABORAMOS JUNTO AL CLIENTE, COMO UN ASOCIADO COMPETENTE PRÁCTICAMENTE EN TODOS LOS SECTORES PARA QUE SU EMPRESA ESTÉ SIEMPRE A LA VANGUARDIA.



La intralogística es la interacción entre el flujo de materiales interno y la logística interna de la empresa. Para ello, es importante adaptar con flexibilidad la técnica, a las necesidades individuales de los bienes a transportar y de las estructuras de la empresa. Las mejoras de la eficiencia, fruto de una intralogística perfeccionada, se aprovechan prácticamente en todos los sectores para posicionarse fuertemente frente a la competencia internacional. No importa si es para el comercio o la venta por catálogo, o bien para sectores como el farmacéutico, la industria química, alimentación, producción, automóvil o la industria del aluminio: Estamos especializados en la optimización de los procesos.

La intralogística de Aberle Automation tiene las respuestas acertadas a los requerimientos de la economía del hoy y del mañana. Suministramos a nuestros clientes una amplia gama de productos y servicios de una mano: técnica de almacenamiento, equipos de elevación, transportadores a nivel de suelo, transportadores continuos, grúas, telemática, actores y sensores, robots, software de logística, técnicas de control, identificación, procesamiento de la imagen, clasificación, picking, paletización, embalaje, técnica de datos y un sinfín más.

Robot de paletización



Transporte de contenedores



Automatización de grúas



¿DESEA REFERENCIAS? CON MUCHO GUSTO

Sirva la siguiente lista de referencias en el ámbito de la intralogística para ofrecerle una idea del amplio campo de rendimiento de Aberle Automation como contratista general o proveedor de equipamientos parciales.

Industria del aluminio

- | Hydro Aluminium, varios centros en Alemania
- | Aluminium Laufen AG, Laufen (Suiza)
- | Pandolfo Aluminio s.p.a., Lentiai (Italia)
- | Capral Aluminium Limited, Brisbane (Australia)

Industria química y farmacéutica

- | Roche Diagnostics, GmbH, Mannheim (Alemania)
- | Pfizer GmbH, Freiburg (Alemania)
- | UZIN Utz AG, Ulm (Alemania)

Comercio/Venta por Correo

- | Hama GmbH, Monheim (Alemania)
- | Bauerfeind AG, Zeulenroda (Alemania)
- | Verlagsgruppe Weltbild GmbH, Augsburg (Alemania)

Industria alimentaria

- | Griesson de Beukelaer GmbH & Co. KG, Polch y Kahla (Alemania)
- | Nestle GmbH, Singen (Alemania)
- | Gordon Food Service, EE.UU.

Industria productiva

- | BSH Bosch Siemens Hausgeräte GmbH, Bretten (Alemania)
- | Andreas Stihl AG & Co, Ludwigsburg (Alemania)
- | Porsche AG, Stuttgart (Alemania)



Almacén automático de piezas pequeñas



Gestionar el equipaje con agilidad y seguridad.
¡Embarque con nosotros!



| SISTEMAS PARA AEROPUERTOS | CADA VEZ HAY MÁS VIAJEROS, LOS CONTROLES SON CADA VEZ MÁS ESTRICTOS, LA ORGANIZACIÓN CADA VEZ MÁS RIGUROSA: LA GESTIÓN DEL EQUIPAJE EN UN AEROPUERTO REQUIERE UN MÁXIMO DE EFICACIA LOGÍSTICA. LAS INSTALACIONES EXISTENTES SE TIENEN QUE DOTAR DE NUEVAS HERRAMIENTAS SIN INTERRUMPIR EL SERVICIO EN MARCHA. HEMOS REALIZADO CON ÉXITO PROYECTOS DE ENVERGADURA.



SOLUCIONES LOGÍSTICAS BIEN ACOGIDAS PARA AEROPUERTOS Y AEROLÍNEAS

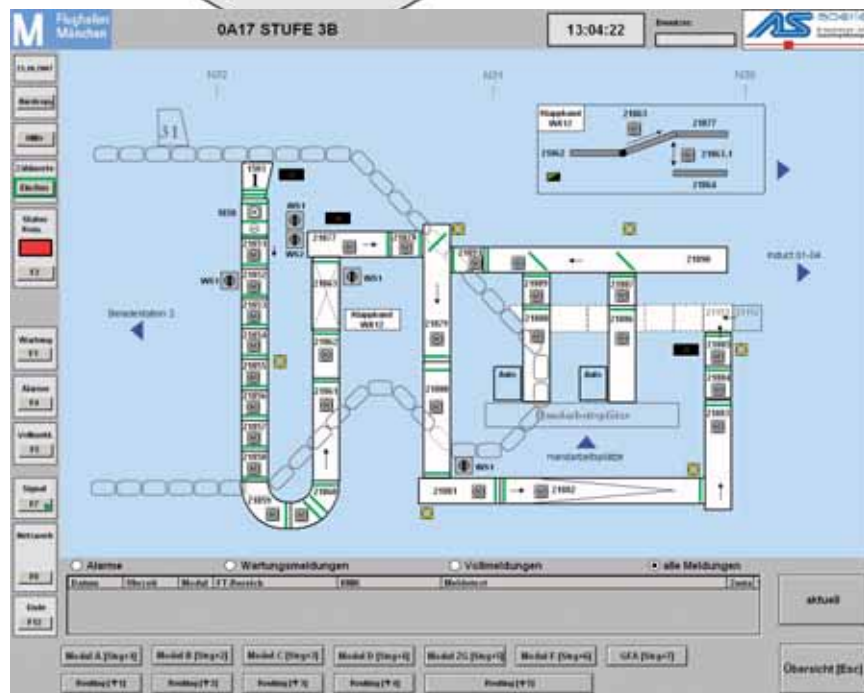
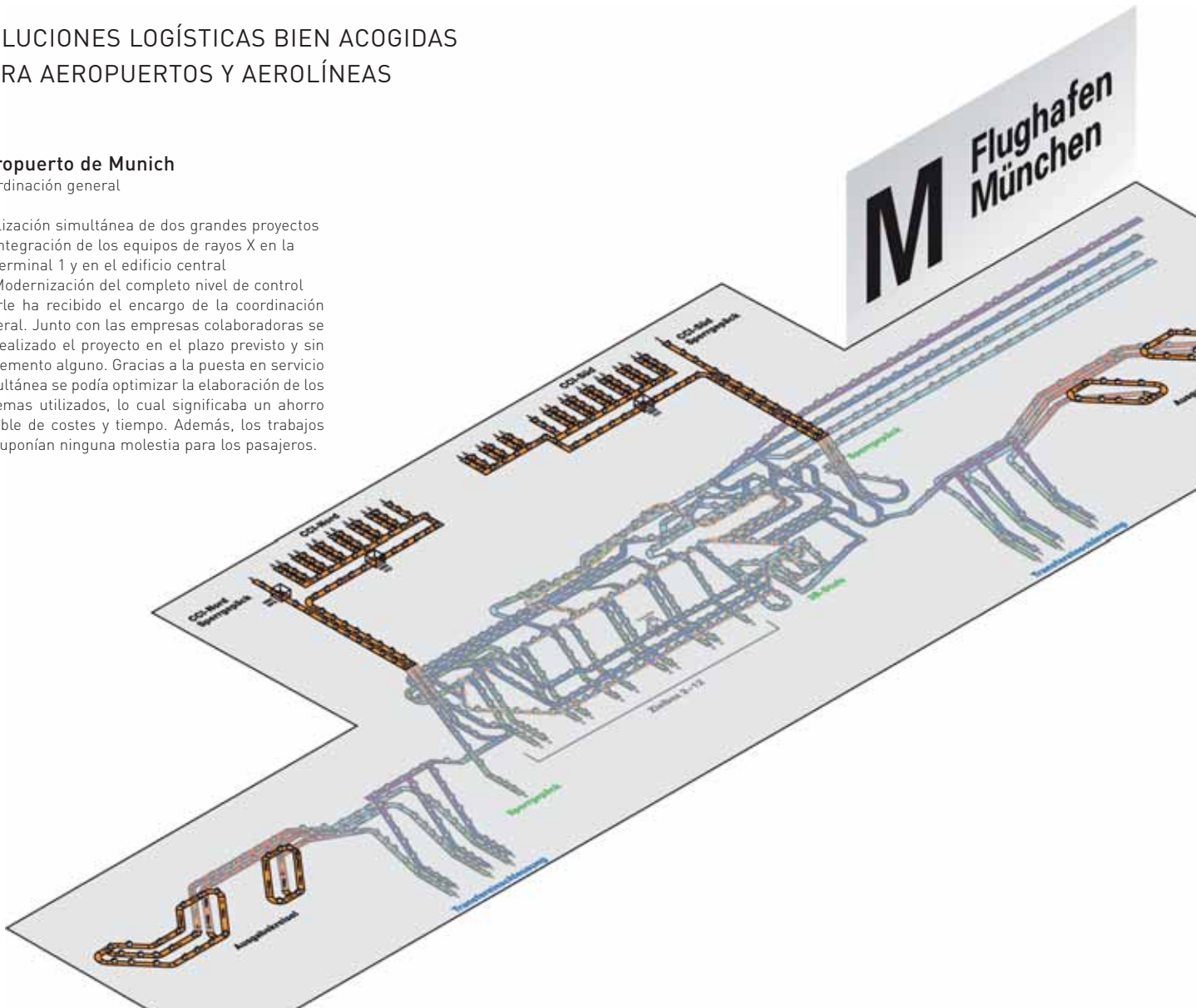
Aeropuerto de Munich

Coordinación general

Realización simultánea de dos grandes proyectos

- | Integración de los equipos de rayos X en la terminal 1 y en el edificio central
- | Modernización del completo nivel de control

Aberle ha recibido el encargo de la coordinación general. Junto con las empresas colaboradoras se ha realizado el proyecto en el plazo previsto y sin suplemento alguno. Gracias a la puesta en servicio simultánea se podía optimizar la elaboración de los sistemas utilizados, lo cual significaba un ahorro notable de costes y tiempo. Además, los trabajos no suponían ninguna molestia para los pasajeros.



Aeropuerto de Munich

SCADA:

El sistema de visualización Intouch fue sustituido por dos servidores WinCC redundantes además de un servidor web dedicado, dotado de 6 clientes WinCC y 10 licencias de web. En la terminal 2 se ha instalado una sesión de cliente Citrix para la central de control.

Se tenían que ensayar y registrar más de 33.000 avisos de error y más de 100 imágenes de visualización, con la posibilidad de filtrar los avisos de error hasta la imagen detallada.

Se ha elaborado una estadística específica para el cliente que se genera automáticamente para el análisis de las averías y las estadísticas del equipaje. La visualización de averías del ordenador de clasificación y distribución se ha realizado a través de la base de datos Oracle. El sistema completo funcionó de manera estable después de la primera prueba de servicio en condiciones reales. La implementación se ha realizado sin interrumpir el servicio.



¿QUIERE VOLAR ALTO? MEJORE LA EFICIENCIA EN LA GESTIÓN DEL EQUIPAJE.

En el sector de los aeropuertos somos considerados como líder en servicio y calidad para las soluciones logísticas. Desde el asesoramiento, la planificación conceptual, hasta la realización: a raíz de nuestros éxitos en la realización de procesos de 'ground handling' nos hemos dado a conocer en el mercado. Ofrecemos soluciones para un gran abanico de proyectos:

- | Instalaciones de transporte de equipaje, desde la taquilla de facturación hasta la entrega del equipaje
- | Integración de equipos de rayos X
- | Sistemas de control de equipaje de varios pasos
- | Sistemas de escáner
- | Ordenadores de control
- | Ordenadores de clasificación
- | Sistemas SCADA
- | Modernización de instalaciones
- | Sistemas de visualización
- | Soluciones robóticas
- | Optimización de procesos
- | Coordinación general de proyectos con varias entidades implicadas como, por ejemplo, la policía, las autoridades de aviación, etc.

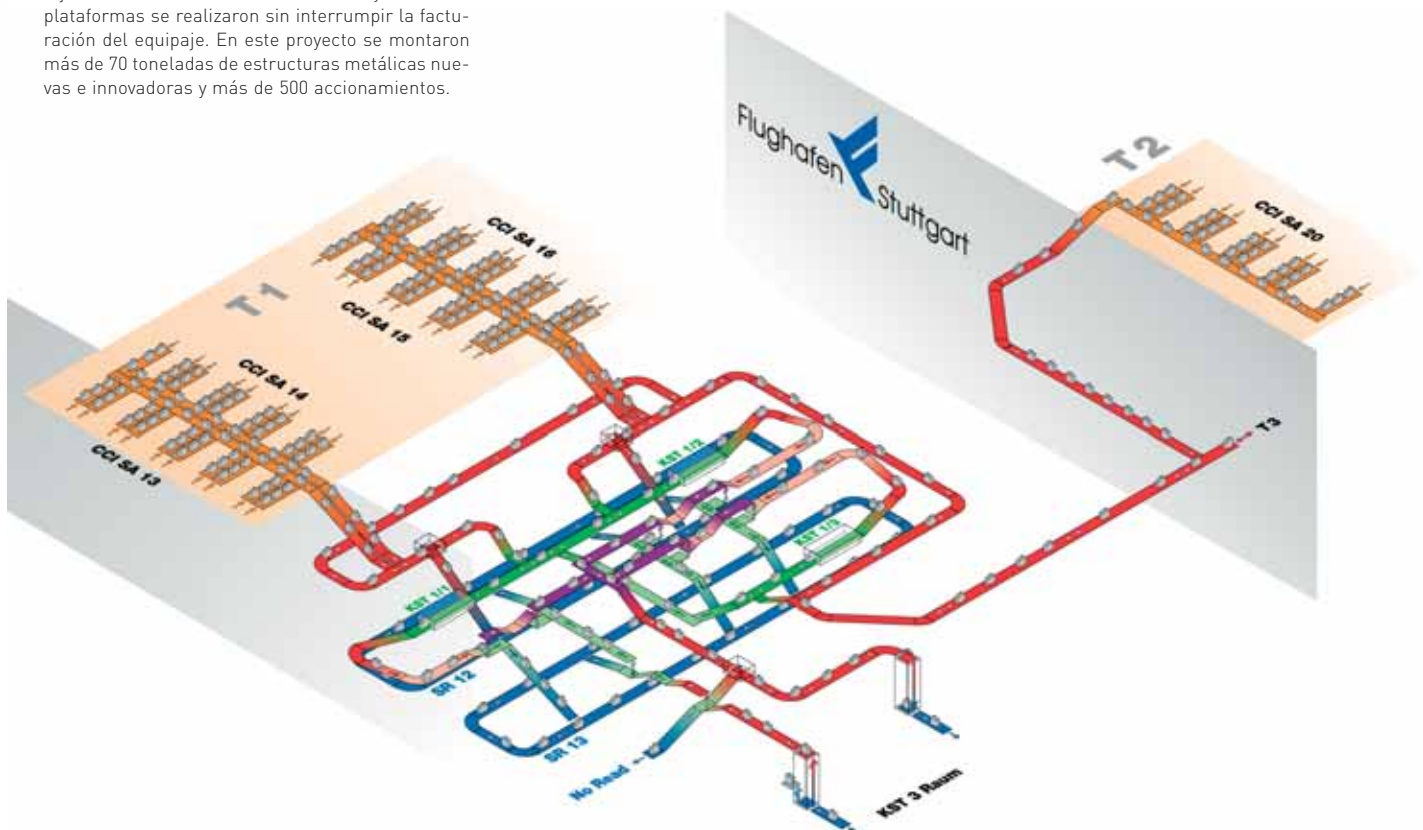
Aeropuerto de Stuttgart

En la terminal 1, desmontaje de las instalaciones de transporte de equipaje existentes y montaje de una nueva instalación, con integración de equipo de rayos X, sin interrupción del servicio.

La sustitución del S5 por S7 fue realizada sin interrumpir el servicio. Hemos instalado 4 x S7 400 414-2 DP CPU y 1 x Pilz PSS SB2 3006-3 ETH2DP (control de paro de emergencia).

El PLC de seguridad Pilz se encarga también de la lógica de transporte para los funcionamientos de emergencia, de manera que el sistema de transporte se puede controlar también sin el PLC S7.

El desmontaje de los equipos existentes y el montaje del nuevo sistema de manutención y de nuevas plataformas se realizaron sin interrumpir la facturación del equipaje. En este proyecto se montaron más de 70 toneladas de estructuras metálicas nuevas e innovadoras y más de 500 accionamientos.



No tiene por qué ser siempre algo nuevo.
Ponemos su instalación a punto para
el futuro.



Los hormigueros son sistemas de una eficiencia excepcional con

| RETROFIT | NO NOS INTERESA VENDERLE UNA INSTALACIÓN NUEVA A CUALQUIER PRECIO SI CABE LA POSIBILIDAD DE INCREMENTAR, EFICIENTEMENTE, EL RENDIMIENTO DE SU INSTALACIÓN EXISTENTE. TAMBIÉN EN ESTE CASO SOMOS ESPECIALISTAS. SOMOS EXPERTOS EN LA ACTUALIZACIÓN DE INSTALACIONES Y LO CONSEGUIMOS EN TIEMPO RECORD SIN GRANDES INCONVENIENTES PARA SUS PROCESOS LOGÍSTICOS





DESDE LA CONCEPCIÓN HASTA LA PUESTA EN SERVICIO: CONCEPTOS DE MODERNIZACIÓN RESPETANDO LAS ESTRUCTURAS EXISTENTES.

¿Vd. desea modernizar, optimizar o ampliar una instalación existente? Nuestros especialistas desarrollan, en estrecha cooperación con Vd., el concepto que mejor se adapte a sus necesidades técnicas y económicas. Nuestra experiencia adquirida a lo largo de muchos años en sectores de la más diversa índole le asegura un concepto logístico óptimo. Gracias a la utilización de técnicas de control y módulos de software innovadores conseguimos conectar su instalación con todos los sistemas ERP habituales en el mercado como, por ejemplo, SAP y sistemas de host. El análisis exhaustivo de la técnica existente en su instalación nos permite realizar unos conceptos de modernización progresivos sin necesidad de interrumpir el servicio.

Mecanismo de elevación,
motor antiguo y motor nuevo



Nuevo armario que acompaña
al transelevador



REFERENCIAS

Nos encargamos de la implementación perfecta: todos los proyectos se realizaron sin interrumpir el servicio o bien en períodos de vacaciones, fines de semana o festivos.

Danzas Milupa

- | Saneamiento completo
5 Transelevadores
- | Sistema de transporte de palets completo
- | Nuevo sistema de visualización
- | Ordenador de control del flujo de materiales

EDEKA

- | Saneamiento completo
- | 33 Transelevadores:
9 Transelevadores en el almacén de reserva, 24 transelevadores para picking
- | Sistema de control de recepción de mercancía
- | Sistema de mantenimiento almacén de reserva
- | Renovación del sistema de visualización

Hama

- | Instalación de transporte a expedición completa
- | Sistema de transporte de palets del almacén autoportante antiguo
- | Nuevo sistema de visualización
- | Nuevo ordenador de control del flujo de materiales

Maico

- | Saneamiento completo
6 Transelevadores
- | Sistema de transporte de palets completo
- | Nuevo sistema de visualización
- | Ordenador de control del flujo de materiales

Norma

- | Saneamiento completo
3 Transelevadores
- | Sistema de transporte de palets completo
- | Nuevo sistema de visualización
- | Ordenador de control del flujo de materiales

Ravensburger

- | Saneamiento completo
8 Transelevadores
- | Sistema de transporte de palets completo
- | Nuevo sistema de visualización
- | Ordenador de control del flujo de materiales

OBJETIVOS DE LA MODERNIZACIÓN

- | Ampliación de la capacidad
- | Medidas de racionalización
- | Mejora de la rentabilidad, así como incremento de la productividad
- | Optimización del coste de fabricación y del coste de los procesos
- | Sustitución de técnicas anticuadas
- | Incremento y/o aseguramiento de la disponibilidad
- | Reducción del coste de mantenimiento
- | Adaptación del sistema de almacenamiento para varios mandantes
- | Mejora del flujo de materiales, del sistema de gestión de almacenes y de la organización
- | Mejora de la comunicación entre sistemas como ERP (Enterprise Resource Planning), sistema de gestión de almacenes y sistema de flujo de materiales
- | Actualización de la documentación



La tecnología de la automatización del futuro está disponible, una tecnología capaz de ver, comprender y actuar.



| **ROBÓTICA** | PARA INCREMENTAR AÚN MÁS LA EFICIENCIA DE LA AUTOMATIZACIÓN EN LA PRODUCCIÓN ES NECESARIO QUE LOS ROBOTS SEAN CADA VEZ MÁS EFICIENTES. ABERLE AUTOMATION FACILITA LOS SISTEMAS DEL FUTURO. UNOS ROBOTS INTELIGENTES CAPACES DE VER, RECONOCER, COMPRENDER Y PONER MANOS A LA OBRA EN EL MOMENTO PRECISO. INTEGRADOS EN INSTALACIONES EXISTENTES, LOS ROBOTS OPTIMIZAN EL FLUJO DE MATERIALES Y LA CADENA DE PROCESOS, REDUCEN AL MÍNIMO LOS TIEMPOS DE INACTIVIDAD DE LOS OPERARIOS Y CONTRIBUYEN A LA MEJORA DE LA CALIDAD DE LA PRODUCCIÓN.

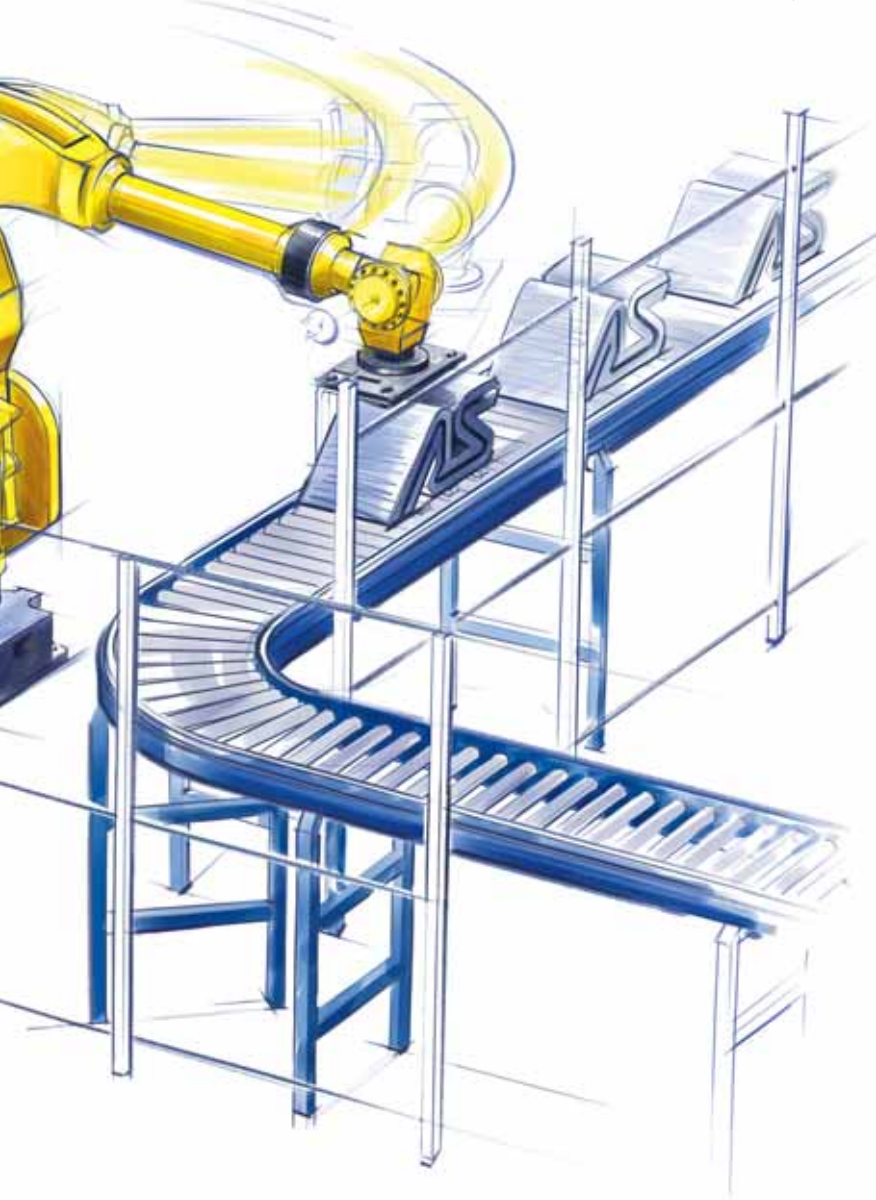


ABERLE AUTOMATION & ABERLE ROBOTICS - DOS ALIADOS POTENTES

La logística de producción del mañana: desarrollos y soluciones de Aberle Automation. Tecnologías de vanguardia, implementadas en sistemas probados, fiables y potentes: esto es lo que ofrecemos junto con nuestra empresa asociada FANUC Robotics. Con unos conceptos bien pensados y una arquitectura abierta ofrecemos un máximo de capacidad y seguridad de los procesos, con las consiguientes ventajas para Vd.: la optimización de los tiempos de cadencia y la fácil integración en su sistema completo.

Robot de paletización con carro transfer





I1 **AS Parts Handling Cell**
Alimentación de tornos y centros de fresado

I2 **AS Parts Handling Cell**
Sistema de depósito y alimentación para la fabricación de utillajes

I3 **Célula de robot flexible**
Pegar y estanqueizar

LAS ÁREAS DE APLICACIÓN

- | Máquinas especiales
- | Máquinas-herramienta
- | Líneas de montaje
- | Automatización de fábricas

LAS VENTAJAS DE LA AUTOMATIZACIÓN CON ROBOTS

- | Alto grado de disponibilidad, a la par con una flexibilidad máxima
- | Administración integrada de procesos
- | Flujo continuo de materiales
- | Minimización de los tiempos de inactividad de los operarios
- | Mayor calidad del producto
- | Sistemas 'Turnkey' con tiempos de producción de 24 horas diarias / 7 días semanales

AUTOMATIZACIÓN FLEXIBLE EN EL POWERTRAIN

- | Automatización de nuevas máquinas con robots
- | Automatización posterior flexible de instalaciones existentes



Life Cycle Service

aberle S24

CONCEPTOS A MEDIDA PARA SERVICIO TÉCNICO, MANTENIMIENTO Y FORMACIÓN

La prevención activa y la rápida ayuda en caso de una avería son los garantes de una alta disponibilidad y máxima productividad de su instalación. Como su asociado cualificado le acompañamos a lo largo de todo el ciclo de vida de su instalación. Nuestras prestaciones transparentes con un marco de costes razonable le garantizan la conservación del valor de sus instalaciones y la competitividad.

Formación de su personal





Nuestro servicio online



Mantenimiento

SERVICIO TÉCNICO

Nuestro servicio online garantiza un asesoramiento competente y asistencia inmediata por nuestros especialistas. A través de router RSDI / VPN se puede establecer una conexión directa con los elementos de control como ordenadores, PLCs, convertidores de frecuencia y sistema de visualización. Gracias a este acceso directo al software de la instalación y al diálogo con el cliente nuestros especialistas pueden adoptar, sin demora, las medidas necesarias para solucionar el problema. Una rápida solución de los problemas y, por consiguiente, unos tiempos de parada claramente reducidos son lo más natural para nosotros.

MANTENIMIENTO

El mantenimiento preventivo y la conservación le aseguran un alto grado de disponibilidad de su instalación y, por consiguiente, el éxito de su empresa. Le ofrecemos la experiencia, adquirida a lo largo de muchos años, de nuestros técnicos cualificados.

FORMACIÓN

La instrucción de su personal, orientada a la práctica, se realiza por nuestros especialistas experimentados directamente en la instalación o bien en las instalaciones de Aberle Automation. Uno de los elementos esenciales es la formación sobre el hardware y software instalados. El objetivo primordial es diagnosticar y eliminar rápidamente cualquier problema técnico.

LOS BENEFICIOS PARA VD.:

- | Contrato de hotline individual
- | Asistencia, según sus necesidades, hasta 24 horas diarias, los 365 días del año
- | Tiempos de reacción cortos
- | Costes razonables

LOS BENEFICIOS PARA VD.:

- | Planes de mantenimiento y contratos específicos para cada instalación
- | Reducción de costes gracias a la detección temprana de los problemas
- | Conservación del valor de su instalación
- | Tiempos de parada minimizados
- | Mantenimiento a distancia vía RSDI/VPN para diagnóstico y actualizaciones
- | Gestión de recambios

LOS BENEFICIOS PARA VD.:

- | Manejo óptimo de la instalación
- | Prevención de errores de manejo
- | Menos tiempos de parada
- | Su Siemens Solution Partner garantiza calidad para todas las aplicaciones de Siemens
- | Su Oracle Partner garantiza competencia en sistemas de bases de datos
- | Formación constante de sus empleados

| Aberle Automation GmbH & Co. KG
Daimlerstraße 40, 74211 Leingarten
Tel. +49(0)7131/9059-0
Fax +49(0)7131/9059-59
E-Mail info@aberle-automation.com
www.aberle-automation.com

| Aberle Automatización España S.L.
C/Pagesía 22-24, 08191 Rubí (BCN)
Tel.: +34 933 967 809
Fax: +34 935 886 113
E-Mail info-es@aberle-automation.com
www.aberle-automation.com





Los expertos en logística