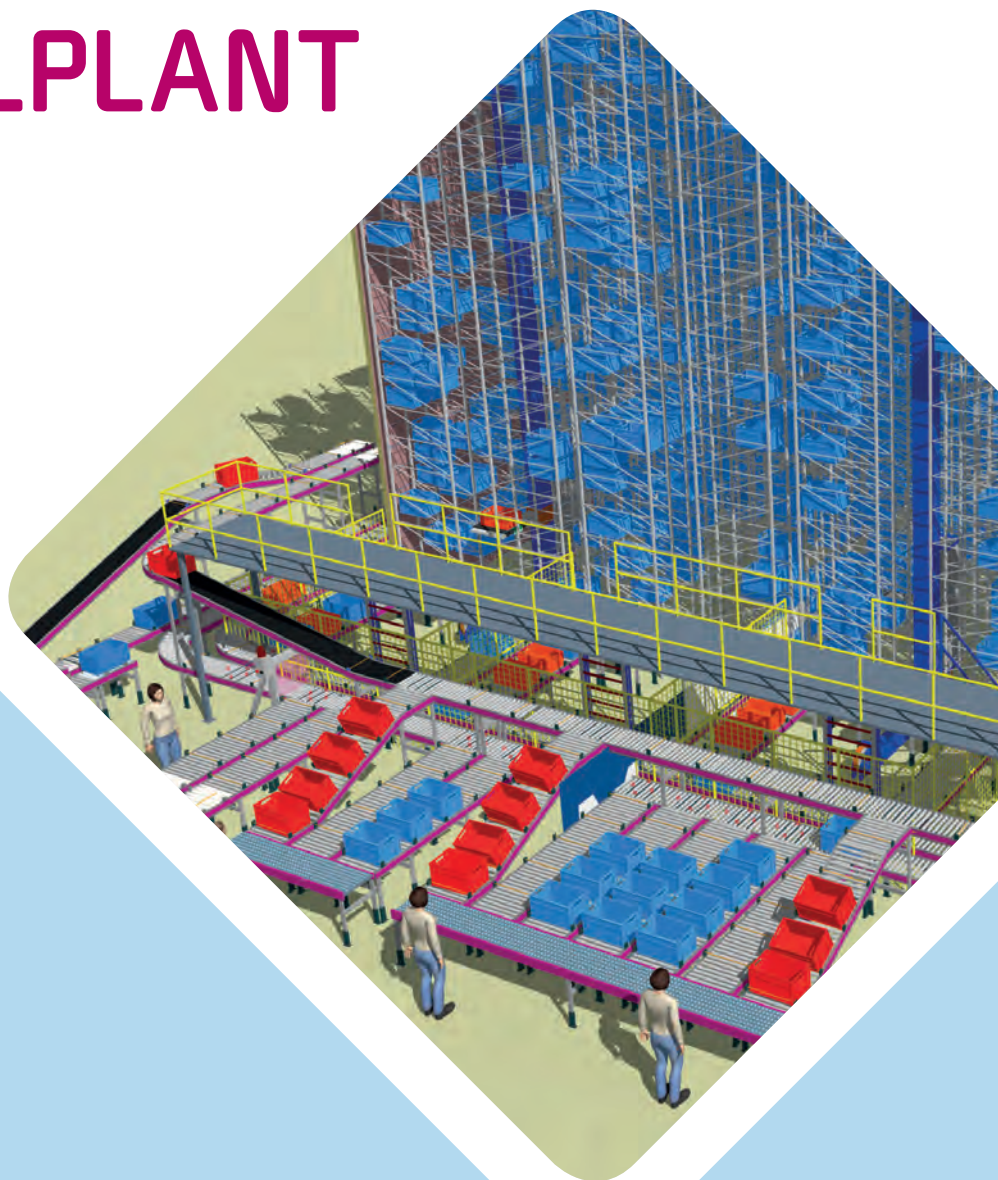


Emulacja w czasie rzeczywistym
dla krótszego wdrożenia systemu

ABERLE VIRTUALPLANT



Aberle VirtualPlant: Krótsze wdrożenie systemu poprzez emulację w czasie rzeczywistym

Planowanie systemu i Implementacja Lepiej-Szybciej-Bezpieczniej

Dzięki narzędziu programowemu **VirtualPlant** firmy Aberle korzystanie z systemów automatyzacji można emulować podczas planowania instalacji. Można wziąć pod uwagę rzeczywiste warunki i specyficzne cechy procesu systemu.

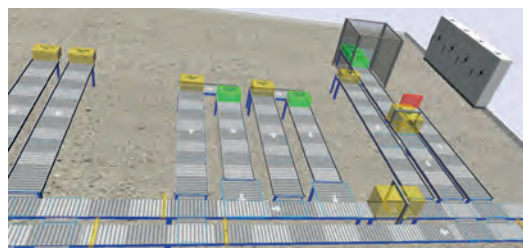
Podstawą tego są tak zwane Makra; a więc silniki przerośników taśmowych, przerośników rolkowych i innych urządzeń podnoszących mogą być wyświetlane i uruchamiane w środowisku 3D.

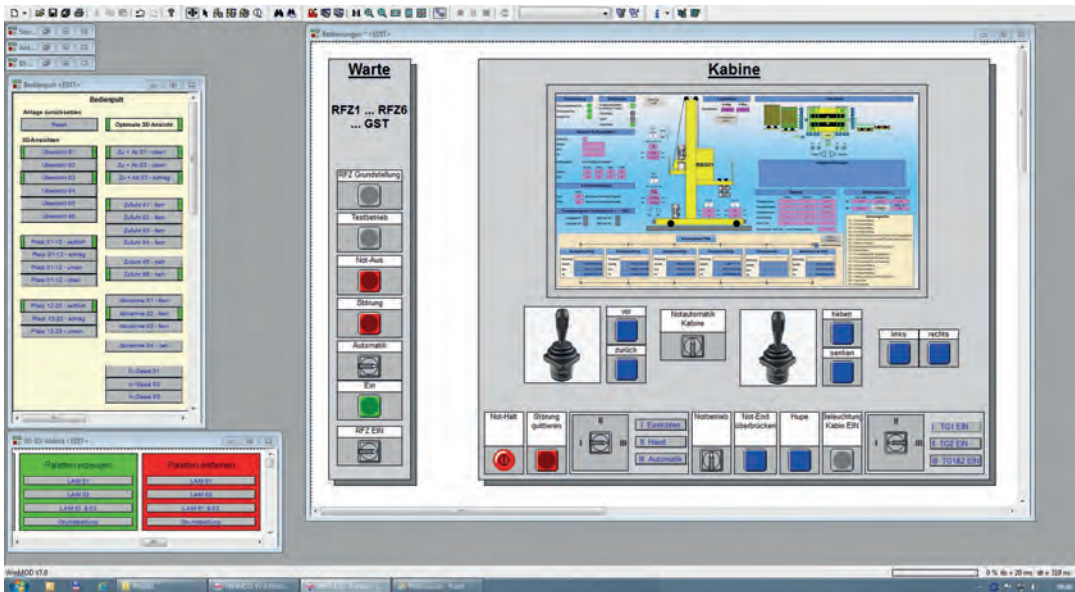
Takie makra nie są dostępne w standardowych programach emulacji i muszą być opracowywane indywidualnie.

Z **Aberle VirtualPlant** czasy planowania i realizacji mogą zostać znacznie zmniejszone. Wydajność i bezpieczeństwo systemu są zmaksymalizowane.

Opcje użytkowania:

- Koncepcja rozwiązań międzybranżowych
- Planowanie nowych systemów
- Modernizacje
- Konsultowanie Projektów





Zakres osiągnięć:

Emulacja 3D w czasie rzeczywistym komunikuje się z rzeczywistymi elementami sterującymi i pokazuje efektywne zachowanie reakcji ostatecznego systemu.

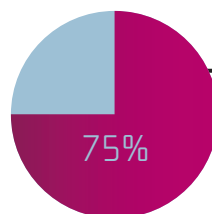
- Połączenie za pośrednictwem sygnałów I/O rzeczywistych systemów automatyki
- Połączenie przez rzeczywisty system magistrali obiektowej - lub przez porównywalne systemy
- Wykonywanie w czasie rzeczywistym pokazuje autentyczne zachowanie reakcji (komunikacja w czasie rzeczywistym)
- Przeniesienie oprogramowania automatyki bez modyfikacji z systemu wirtualnego na rzeczywisty system
- Bezpośrednie przełączanie z wirtualnego na rzeczywisty system i odwrotnie
- Powielanie sekwencji ruchów w wizualizacji zachowania

Cele:

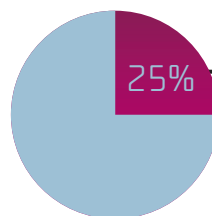
- Zoptymalizowana inżynieria
- Poprawiona jakość oprogramowania
- Test integracyjny z systemami sterowania bez rzeczywistego, fizycznego systemu przenośników
- Krótsza implementacja systemu
- Pokaz wirtualnej symulacji systemu lub jego części systemu dla klienta

Korzyści dla klienta:

- Test akceptacji fabrycznej (FAT)
- Wdrażanie oprogramowania automatyki w systemie wirtualnym
- Optymalizacja, walidacja
- Instrukcja i szkolenie
- Krótszy czas szkolenia nowych pracowników



Czas na konwencjonalne planowanie i wdrożenie systemu



Wraz z Aberle VirtualPlant



Czas wdrożenia systemu zmniejsza się o 50%!



Aberle GmbH

Daimlerstraße 40
74211 Leingarten · Germany
Phone +49 7131 9059-0
Fax +49 7131 9059-59
www.aberle-automation.com
info@aberle-automation.com

